

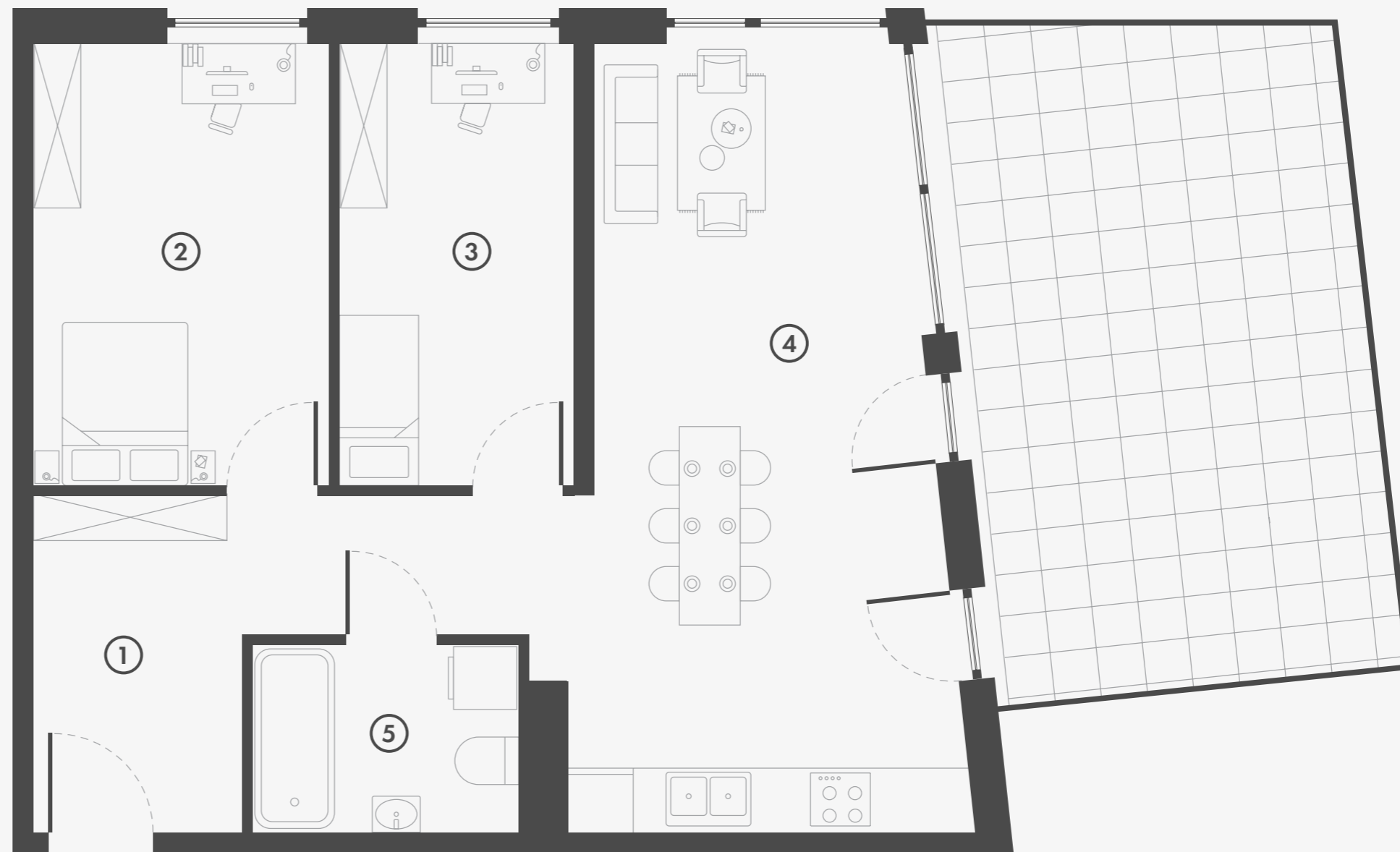
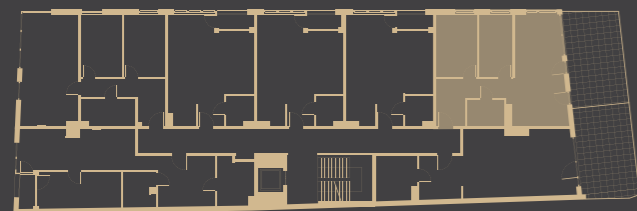


JADWIGI¹¹

M06

1. Komunikacja	9,88 m ²
2. Sypialnia I	11,72 m ²
3. Sypialnia II	9,29 m ²
4. Salon z aneksem kuchennym	25,47 m ²
5. łazienka	4,42 m ²

Taras	24,56 m ²
Powierzchnia użytkowa	60,78 m ²



▲
Wejście

— Piętro I

Biuro Sprzedaży

Leach & Lang Property Consultants
ul. Lubicz 17 A lok. S9
31-503 Kraków

Kontakt

info@jadwigi11.pl
+48 664 033 265
www.jadwigi11.pl

Niniejszy rysunek jest materiałem prezentacyjnym. Ze względów techniczno-budowlanych powierzchnia, wymiary i aranżacje mogą ulec zmianie. Ostateczna powierzchnia zostanie obliczona na podstawie obmiaru powykonawczego zgodnie z normą PN-ISO 9836:1997. Karta przedstawia przykładowe umeblowanie i wyposażenie nie będące przedmiotem sprzedaży.