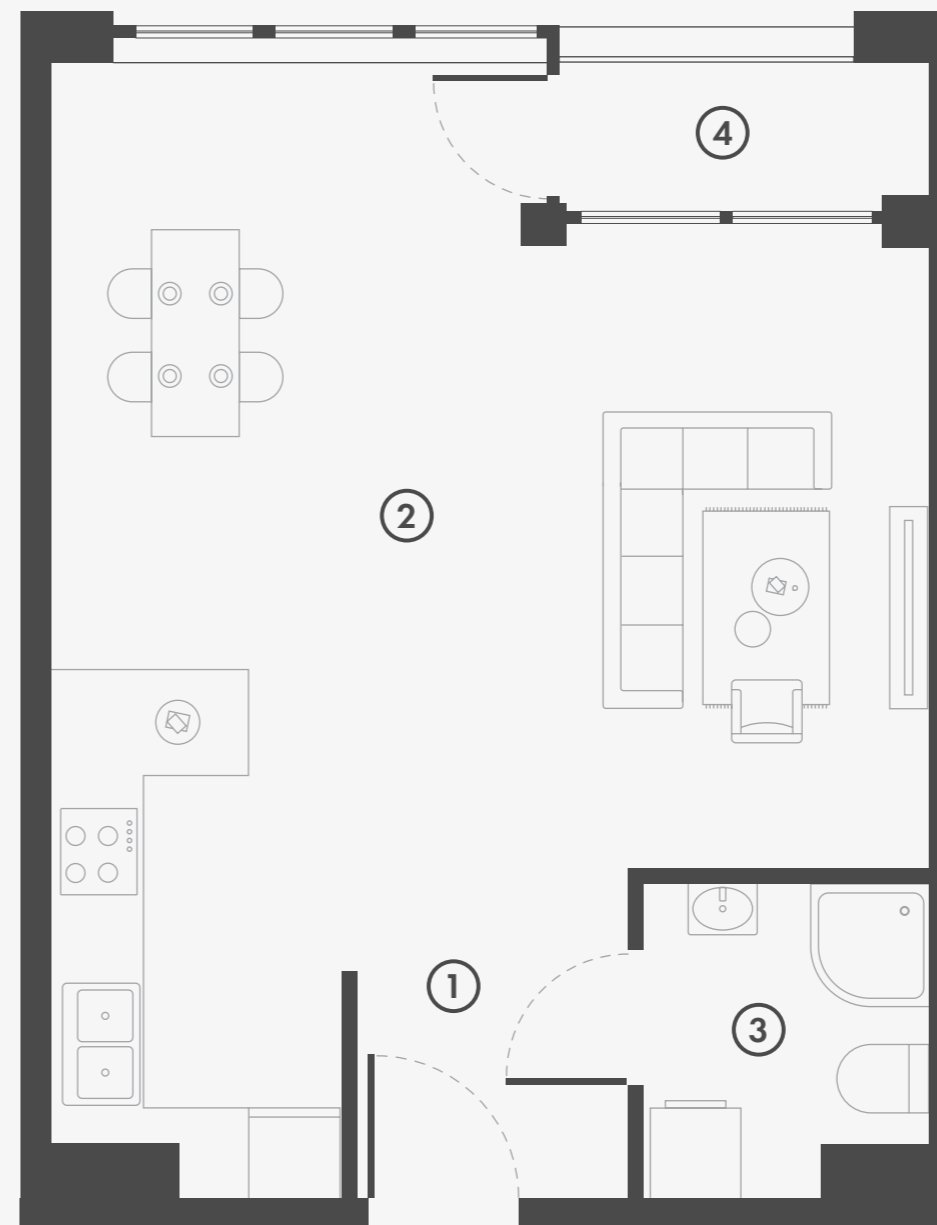




JADWIGI¹¹

M05

| | |
|------------------------------|----------------------------|
| 1. Komunikacja | 3,84 m ² |
| 2. Pokój z aneksem kuchennym | 31,39 m ² |
| 3. łazienka | 3,59 m ² |
| 4. Loggia | 1,77 m ² |
| Powierzchnia użytkowa | 38,82 m² |



— Piętro I ▲ Wejście

Biuro Sprzedaży

Leach & Lang Property Consultants
ul. Lubicz 17 A lok. S9
31-503 Kraków

Kontakt

info@jadwigi11.pl
+48 664 033 265
www.jadwigi11.pl

Niniejszy rysunek jest materiałem prezentacyjnym. Ze względów techniczno-budowlanych powierzchnia, wymiary i aranżacje mogą ulec zmianie. Ostateczna powierzchnia zostanie obliczona na podstawie obmiaru powykonawczego zgodnie z normą PN-ISO 9836:1997. Karta przedstawia przykładowe umeblowanie i wyposażenie nie będące przedmiotem sprzedaży.