

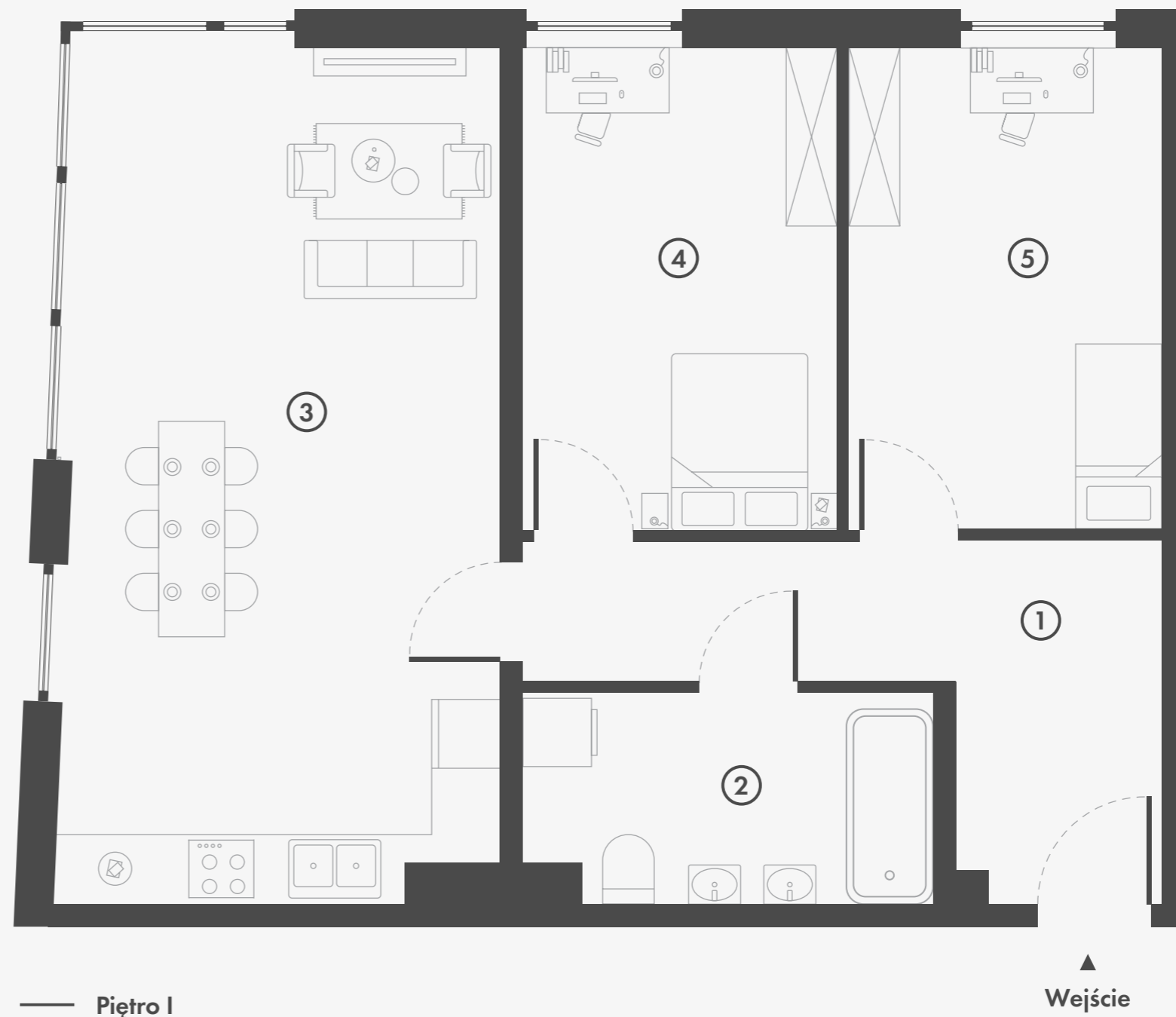


JADWIGI<sup>11</sup>

# M02

1. Komunikacja	10,17 m <sup>2</sup>
2. łazienka	6,4 m <sup>2</sup>
3. Salon z aneksem kuchennym	27,78 m <sup>2</sup>
4. Sypialnia I	11,54 m <sup>2</sup>
5. Sypialnia II	11,49 m <sup>2</sup>

Powierzchnia użytkowa 67,38 m<sup>2</sup>



## Biuro Sprzedaży

Leach & Lang Property Consultants  
ul. Lubicz 17 A lok. S9  
31-503 Kraków

## Kontakt

info@jadwigi11.pl  
+48 664 033 265  
www.jadwigi11.pl

Niniejszy rysunek jest materiałem prezentacyjnym. Ze względów techniczno-budowlanych powierzchnia, wymiary i aranżacje mogą ulec zmianie. Ostateczna powierzchnia zostanie obliczona na podstawie obmiaru powykonawczego zgodnie z normą PN-ISO 9836:1997. Karta przedstawia przykładowe umeblowanie i wyposażenie nie będące przedmiotem sprzedaży.